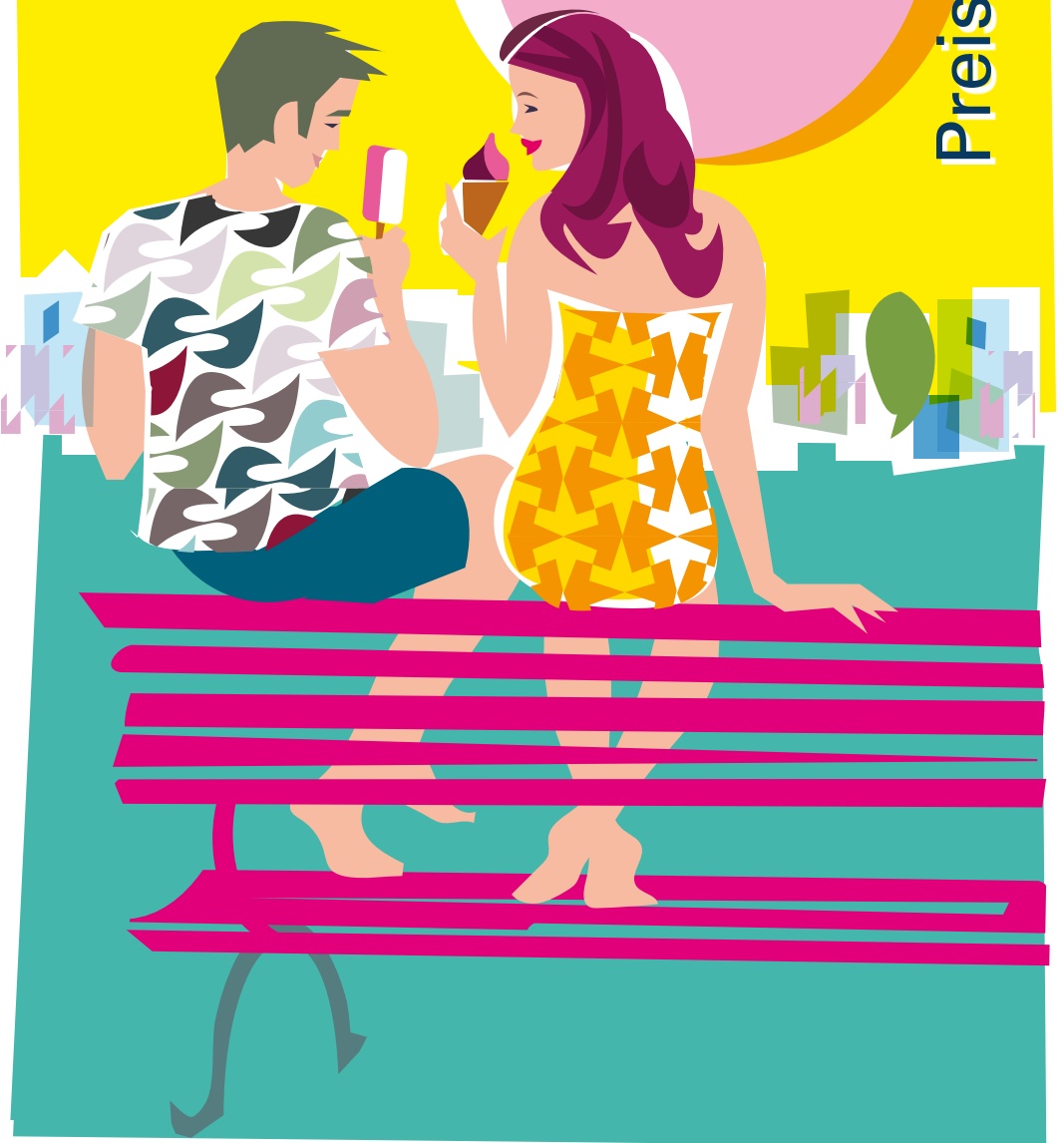


Gelati Glaces
Gasparini

Preisliste 2018





Stängelglaces

- Bananen-Chocolat
- Vanille-Himbeer
- Waldjoghurt
- Chocokoko
- Stracciatella
- Latte Macchiato
- Caramel-Fior di Latte
- Vanille-Chocolat

Stängelglaces Sorbet

Neu

- Mango-Passionsfrucht
- Citron-Cola
- Pepita

Stück 1.90
Karton 25 Stück/47.50

Stängelglaces **BIO**

- Bananen-Chocolat
- Vanille-Mango
- Vanille-Erdbeer

Stück 2.80
Karton 25 Stück/70.–



Bechersortiment

- Vanille-Erdbeer
- Vanille-Chocolat
- Haselnuss-Pistache
- Citron-Mandarine
- Baselbieter Chriesijoghurt
- Holunder-Limette
- Rahmtäfeliglance
- Läckerliglance

Aller

Stück 2.70
Karton 18 Stück/48.60



Neu

ISO-Becher LIGHT zuckerarm & lactosefrei

- Vanille
- Chocolat
- Erdbeer
- Mocca

Stück 1.80
Karton 24 Stück/43.20



Cornets

- Zolli-Cornet Vanille
- Zolli-Cornet Chocolat
- Zolli-Cornet Erdbeer
- Zolli-Cornet Espresso
- Zolli-Cornet Kokosnuss

Stück 3.20
Karton 20 Stück/64.–

Cornets **BIO**

- Zolli-Cornet Himbeer
- Zolli-Cornet Chocolat
- Zolli-Cornet Vanille

Stück 4.70
Karton 20 Stück/94.–



Eiscafé

Stück 3.–
Karton 12 Stück/36.–



Neu

Theater-Glace

- Piña Colada
- Stück 2.70
- Karton 18 Stück/48.60



Eistorten

Vacherin geschnitten
Vanille-Erdbeer
Stück 27.50

Vacherin
Vanille-Mocca
Stück 27.50

Schwarzwälder
geschnitten
Vanille-Chocolat
Stück 29.50



Frucht-Givrée in eigener Schale

Mandarine Paterno
Stück 5.-
Karton 18 Stück/90.-



1lt Bidons Glace

Vanille	9.80
Erdbeer	9.80
Chocolat	9.80
Pistache	9.80
Bananen	9.80
Haselnuss	9.80
Espresso	9.80
Mocca	9.80
Stracciatella	9.80
Kokosnuss	9.80
Zimt	9.80
Joghurt nature	9.80
Marroniglace	9.80
mit Marronistückli	
Caramel	9.80
mit Caramelstückli	

Alk*

1lt Bidons Sorbet

Citron	9.80
Mango	9.80
Aprikosen	9.80
Zwetschgen	9.80
Himbeer	9.80
Mandarine	9.80
Melone	9.80
Heidelbeer	9.80

Alle Preisangaben in CHF

*enthält Alkohol

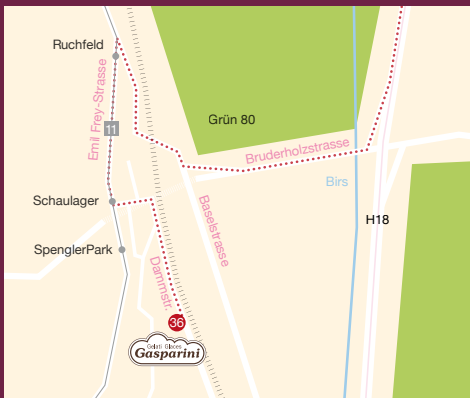
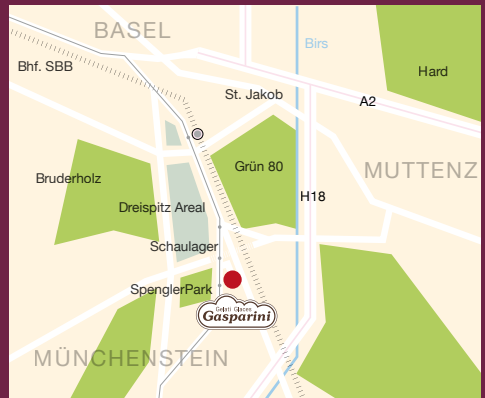
Unser gesamtes Eigensortiment erhalten Sie im:

Fabrikladen Gelati Gasparini
Dammstrasse 36, 4142 Münchenstein
Telefon 061 302 93 93

(Sie erhalten dort 20% Rabatt auf alle Gasparini Eigenprodukte)

Migros-Partner-Läden
Filiale Wasgenring
Blotzheimerstrasse 61
4055 Basel

Filiale Zürcherstrasse
Zürcherstrasse 160
4052 Basel



Dammstrasse 36 · 4142 Münchenstein
 Telefon 061 302 93 93 · Fax 061 302 93 02
www.gasparini.ch · gasparini@gaw.ch

Öffnungszeiten im Fabrikladen:
 Sommeröffnungszeiten (April bis September)
 Mo–Fr 9.00–12.00 und 13.30–17.00 Uhr

Winteröffnungszeiten (Oktober bis März)
 Mo–Fr 9.00–12.00 und 13.30–16.30 Uhr

Gelati Gasparini, ein Unternehmen der

gaw
 arbeits- und wohnintegration

www.gaw.ch